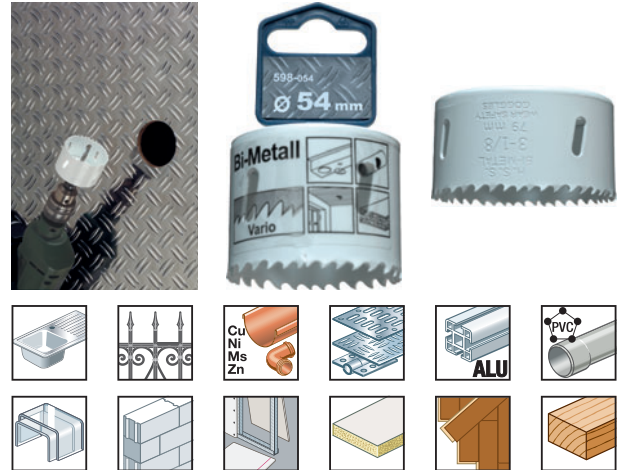


Lochsäge HSS-Bi-Metall



Art.-Nr.	Ø mm	Schnitttiefe			EAN
598016	16	32		1	4 009315 980164
598019	19	32		1	4 009315 980195
598020	20	32		1	4 009315 980201
598022	22	32		1	4 009315 980225
598025	25	32		1	4 009315 980256
598030	30	32		1	4 009315 980300
598032	32	32		1	4 009315 980324
598035	35	32		1	4 009315 980355
598038	38	32		1	4 009315 980386
598040	40	32		1	4 009315 980409
598041	41	32		1	4 009315 980416
598044	44	32		1	4 009315 980447
598046	46	32		1	4 009315 980461
598048	48	32		1	4 009315 980485
598051	51	32		1	4 009315 980515
598054	54	32		1	4 009315 980546
598057	57	32		1	4 009315 980577
598060	60	32		1	4 009315 980607
598064	64	32		1	4 009315 980645
598065	65	32		1	4 009315 980652
598067	67	32		1	4 009315 980676
598068	68	32		1	4 009315 980683
598070	70	32		1	4 009315 980706
598073	73	32		1	4 009315 980737
598076	76	32		1	4 009315 980768
598079	79	32		1	4 009315 980799
598083	83	32		1	4 009315 980836
598089	89	32		1	4 009315 980898
598092	92	32		1	4 009315 980928
598095	95	32		1	4 009315 980959
598102	102	32		1	4 009315 981024
598105	105	32		1	4 009315 981055
598108	108	32		1	4 009315 981086
598111	111	32		1	4 009315 981116
598114	114	32		1	4 009315 981147
598121	121	32		1	4 009315 981215
598127	127	32		1	4 009315 981277
598152	152	32		1	4 009315 981529

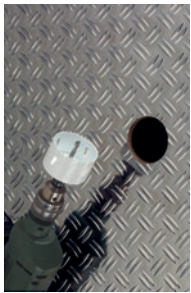
Lochsäge HSS-Bi-Metall, progressive Vario-Zahnung, für beschleunigten Spanauswurf, HSS Verzahnung, mit 5% COBALT legiert, extrem widerstandsfähig, hohe Standzeit, für Stahl, Grauguss, Baustahl, rostfreie Stahlbleche, Aluminium, Bronze, Kupfer, Kunststoff, Acryl, Gipskarton und Holz.



Aufnahmeschaft für HSS-Bi-Metall Lochsäge, Ø 16 - 30 mm



Aufnahmeschaft für HSS-Bi-Metall Lochsäge, mit HSS Zentrierbohrer.

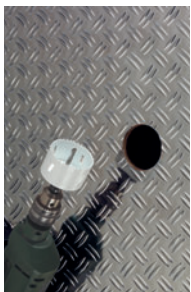


Art.-Nr.	für Lochsäge Ø mm	mm			EAN
598800	16-30			1	4 009315 988009
598400	16-30	SDS Plus		1	4 009315 984001

Aufnahmeschaft für HSS-Bi-Metall Lochsäge, Ø 32 - 152 mm



Aufnahmeschaft für HSS-Bi-Metall Lochsäge, speziell gehärteter SDS Plus Schaft, mit HSS Zentrierbohrer.

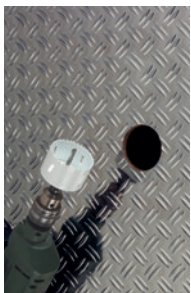


Art.-Nr.	für Lochsäge Ø mm	mm			EAN
598900	32-152			1	4 009315 989006
598500	32-152	SDS Plus		1	4 009315 985008

Zentrierbohrer HSS für HSS-Bi-Metall Lochsäge



Zentrierbohrer HSS für HSS-Bi-Metall Lochsäge.



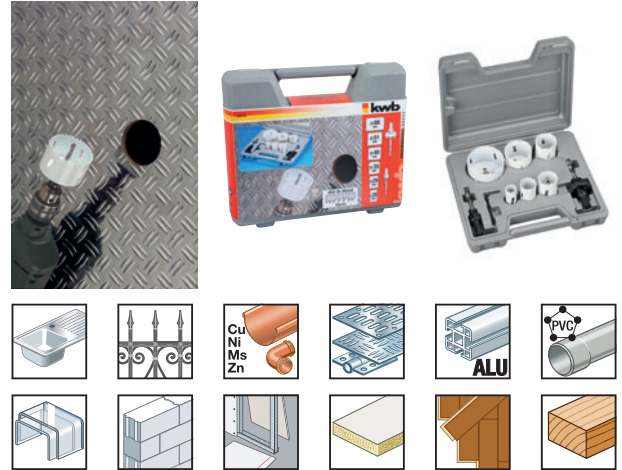
Art.-Nr.	Ø mm	Länge	mm			EAN
598700	6,35	100	6-kant		1	4 009315 987002

Lochsägensatz HSS-Bi-Metall , 8-tlg.



Art.-Nr.	Ø mm	Schnitttiefe			EAN
598200	20, 29, 35, 40, 51, 68	32		1	4 009315 982007

Lochsägensatz HSS-Bi-Metall, 6 Lochsägen, progressive Vario-Zahnung, für beschleunigten Spanauswurf, HSS Verzahnung, mit 5% CO-BALT legiert, extrem widerstandsfähig, hohe Standzeit, für Stahl, Grauguss, Baustahl, rostfreie Stahlbleche, Aluminium, Bronze, Kupfer, Kunststoff, Acryl, Gipskarton und Holz, 2 Aufnahmeschäfte für HSS-Bi-Metall Lochsägen, speziell gehärteter Sechskantschaft, mit HSS Zentrierbohrer.



Lochsägen HSS Bi-Metall, mit Schaft und Zentrierbohrer



Art.-Nr.	Ø mm	Schnitttiefe			EAN
598520	20	38		1	4 009315 985206
598522	22	38		1	4 009315 985220
598525	25	38		1	4 009315 985251
598529	29	38		1	4 009315 985299
598532	32	38		1	4 009315 985329
598535	35	35		1	4 009315 985350
598540	40	38		1	4 009315 985404
598545	45	38		1	4 009315 985459
598551	51	38		1	4 009315 985510
598556	56	38		1	4 009315 985565
598565	65	38		1	4 009315 985657
598568	68	38		1	4 009315 985688
598574	74	38		1	4 009315 985749
598583	83	38		1	4 009315 985831

Lochsägen HSS Bi-Metall, mit Schaft und Zentrierbohrer, progressive Vario-Zahnung, für beschleunigten Spanauswurf, HSS Verzahnung, widerstandsfähig, leistungsfähige Standzeit, für Stahl, Grauguss, Baustahl, Stahlbleche, Aluminium, Bronze, Kupfer, Kunststoff, Acryl, Gipskarton und Holz.

